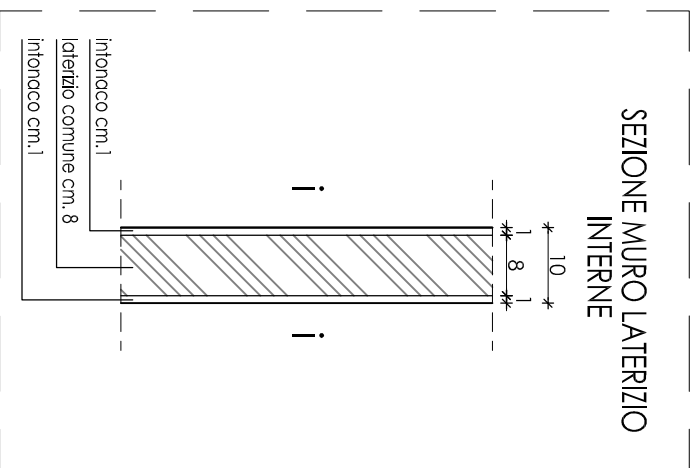


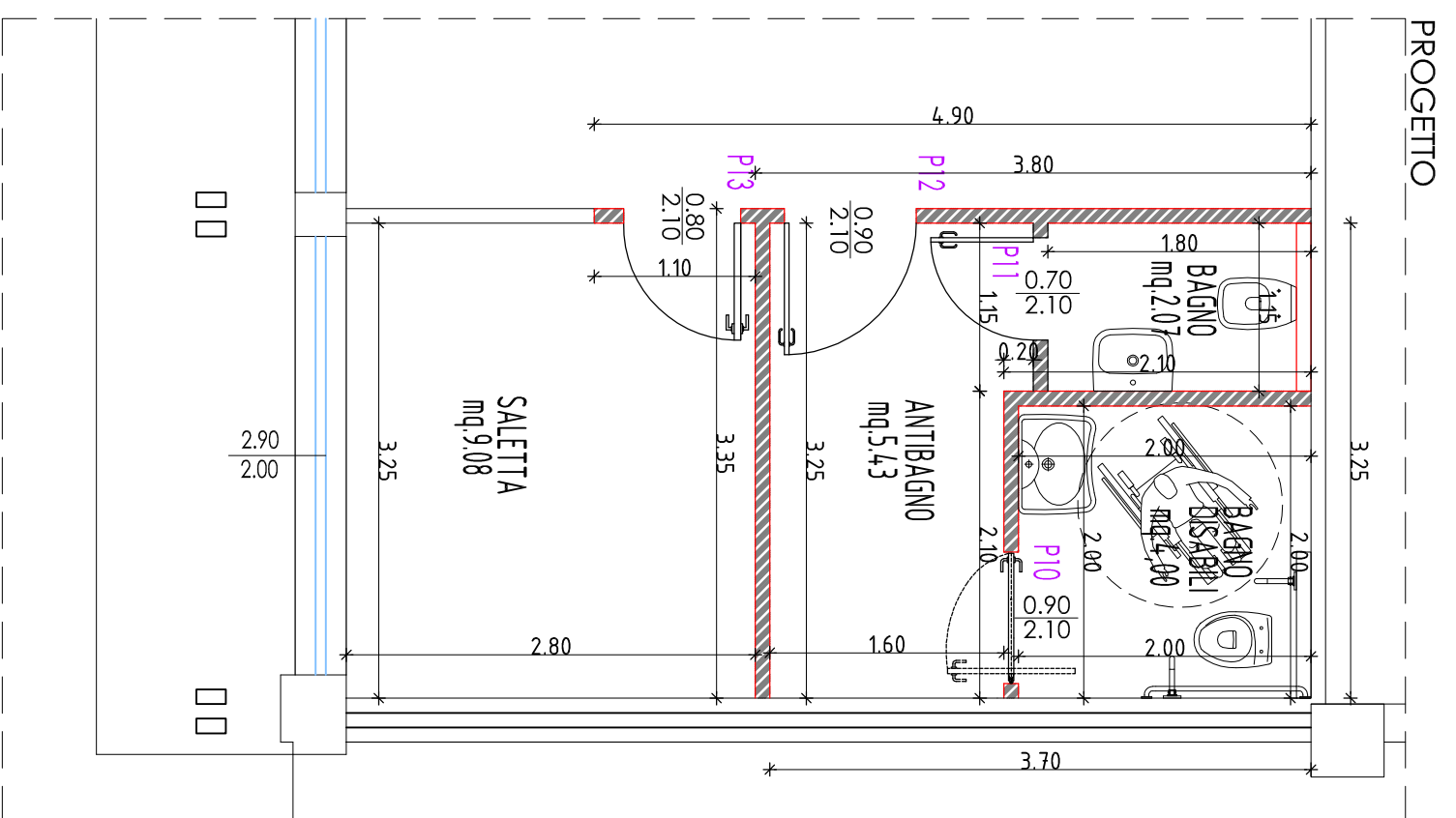
[illegible]

K-30.10.10	PORTE INTERNE IN ALLUMINIO+AMMIO COLOGRATO
800K/2100	Piano Termi.
Bagno lato sud (sala potenziata)¹	+
Riduzione	b)700K/2100
Bagno lato sud (sala potenziata)¹	+
800K/2100	Piano Termi.
Bagno lato sud (sala potenziata)¹	+
800K/2100	Piano Termi.
Bagno lato sud (sala potenziata)¹	+
800K/2100	Piano Termi.
Bagno lato sud (sala potenziata)¹	+
	c)d




LEGENDA IMPIANTO ELETTRICO	
	SCATOLA DI DERIVAZIONE
	FRECA 10/10A + SCINTILO LINELI
	TERMOSTATO AMBIENTE
	INTERRITTORE DIFFICACE
	PULSANTE DI CHIAMATA ALLARME BACON A TREMANE
	PULSANTE DI CHIAMATA ALLARME BACON
	PINPO LUCE
	PINPO LUCE
	PINPO LUCE EMERGENZA
N°1	
N°1	
N°1	
N°4	
N°1	
N°3	
N°2	

ABACO PORTE			
Pavimento plastico colorato a laccato con profilo in alluminio colorato completato di tassello e maniglie in cromo/nichel colorato grigio RA7003 Laminato plastico colorato e cromo/nichel di serie			
N. porta	Dimensioni	Tipologia porta	
P11	70x210	PORTA <b>INT. A</b> N°1 - porta con un battente da 70x210	
P13	80x210	PORTA <b>INT. B</b> N°1 - porta con un battente da 80x210	
P12	90x210	PORTA <b>INT. C</b> N°1 - porta con un battente da 90x210	
P10	10x210	PORTA <b>INT. D</b> N°1 - porta scorrevole con un battente da 10x210	



The image contains two technical drawings of floor drains. The top drawing, labeled 'N1', shows a standard drain with a central outlet pipe and a surrounding flange. The bottom drawing, labeled 'N1+', shows a similar drain but with a cover plate on top, which has a central hole for the outlet pipe. Both drawings are shown from a top-down perspective.

  
**STUDIO TECNICO ASSOCIATO**  
Ingegneria - Architettura - Urbanistica  
**Dott. Ing. ATTILIO BALITRO - Dott. Arch. ROBERTO RABBIOSI**  
Via Fabiani N. 45 23017 Monteggio (so) tel 0342/610055 - fax 0342/600833